

SKAL Kuljetusbarometri 3/2015:

Asiakkaiden vaatimukset ja ratkaisut dominoivat kuljetusyriytysten laatu- ja ympäristöjärjestelmiä

Kuljetusmäärät varovaisessa nousussa pitkällä aikavälillä



SKAL

Barometrin viisarit

arvio – toteutuma – ennuste

Kuljetusmäärät

N=722

KULJETUSMÄÄRÄ / TONNIT



● Arvio touko-elokuu 2015

● Toteuma touko-elokuu 2015

● Ennuste syys-joulukuu 2015

Ajosuorite

N=722

AJOSUORITE / KILOMETRIT



● Arvio touko-elokuu 2015

● Toteuma touko-elokuu 2015

● Ennuste syys-joulukuu 2015

Liikevaihto

N=722

LIKEVAIHTO



● Arvio touko-elokuu 2015

● Toteuma touko-elokuu 2015

● Ennuste syys-joulukuu 2015

Kannattavuus

N=722

KANNATTAVUUS



● Arvio touko-elokuu 2015

● Toteuma touko-elokuu 2015

● Ennuste syys-joulukuu 2015

Kuljetuskaluston määrä

N=722

KULJETUSKALUSTON MÄÄRÄ



● Arvio touko-elokuu 2015

● Toteuma touko-elokuu 2015

● Ennuste syys-joulukuu 2015

Kuljettajamäärä

N=722

KULJETTAJAMÄÄRÄ



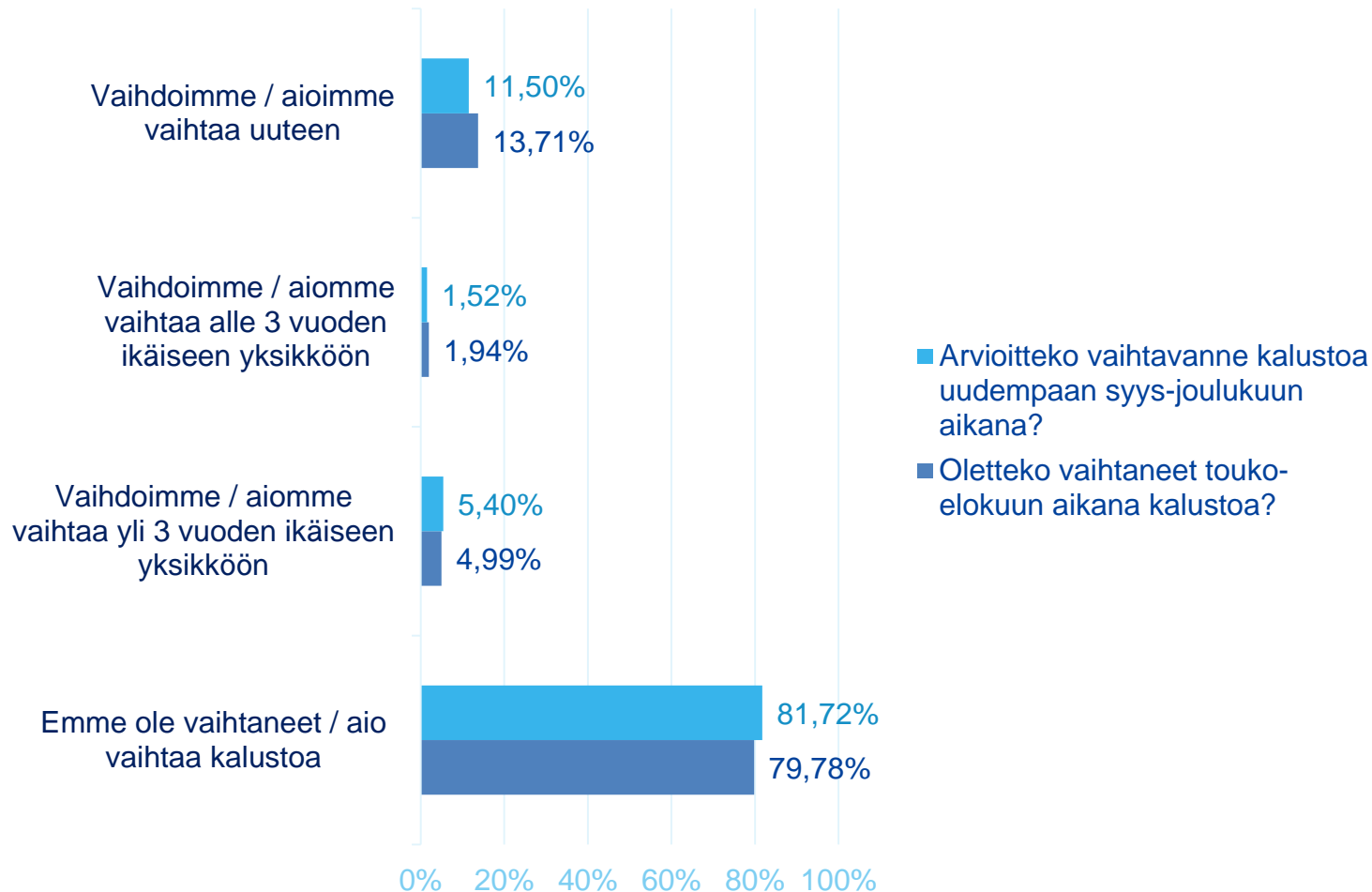
● Arvio touko-elokuu 2015

● Toteuma touko-elokuu 2015

● Ennuste syys-joulukuu 2015

Oletteko vaihtaneet touko-elokuun aikana kalustoa? Arvioitteko vaihtavanne kalustoa uudempaan syys-joulukuun aikana?

N=722



SKAL Kuljetusbarometri 3/2015

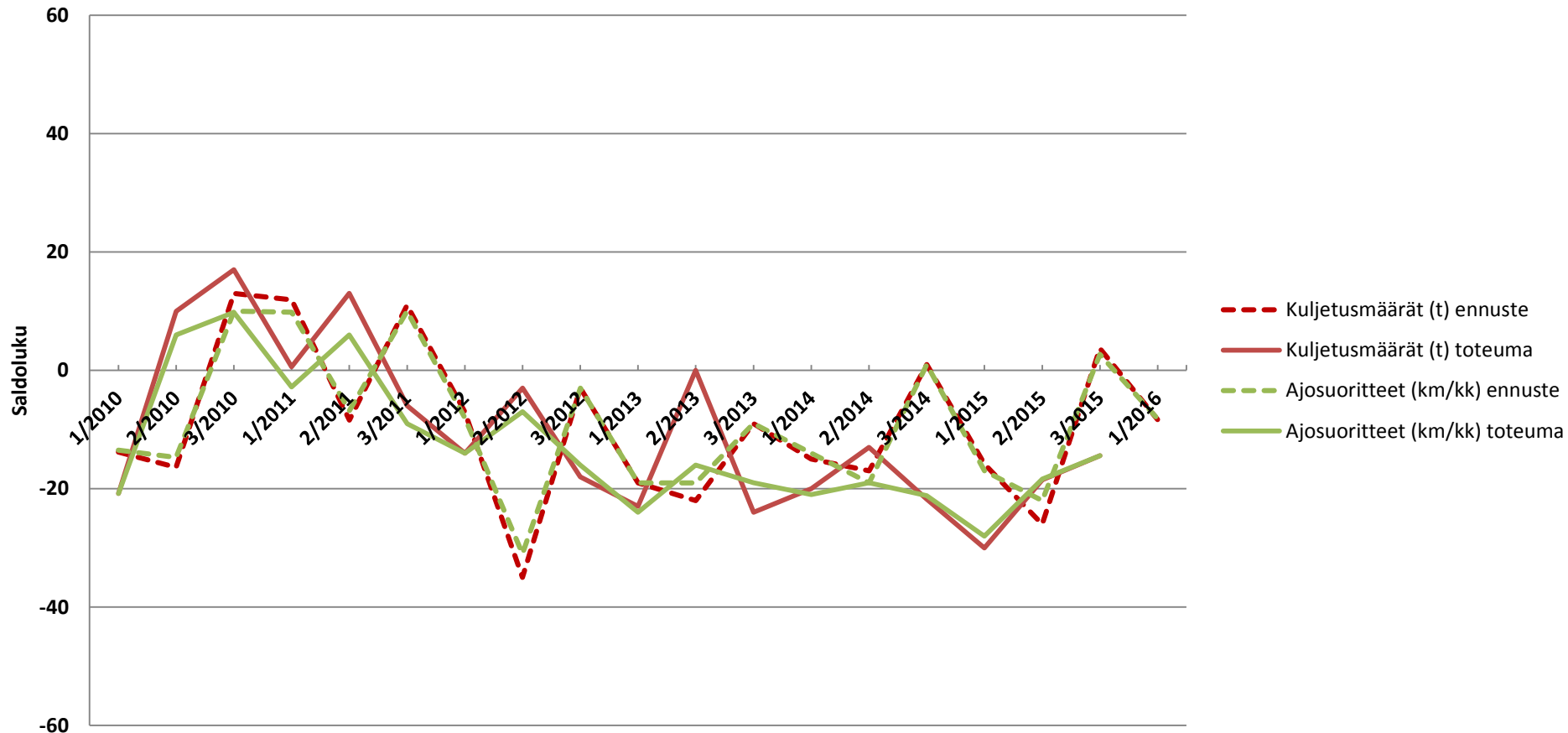
Kuljetusyrietysten suhdanne-ennusteet

Tarkastelu 2010–2016



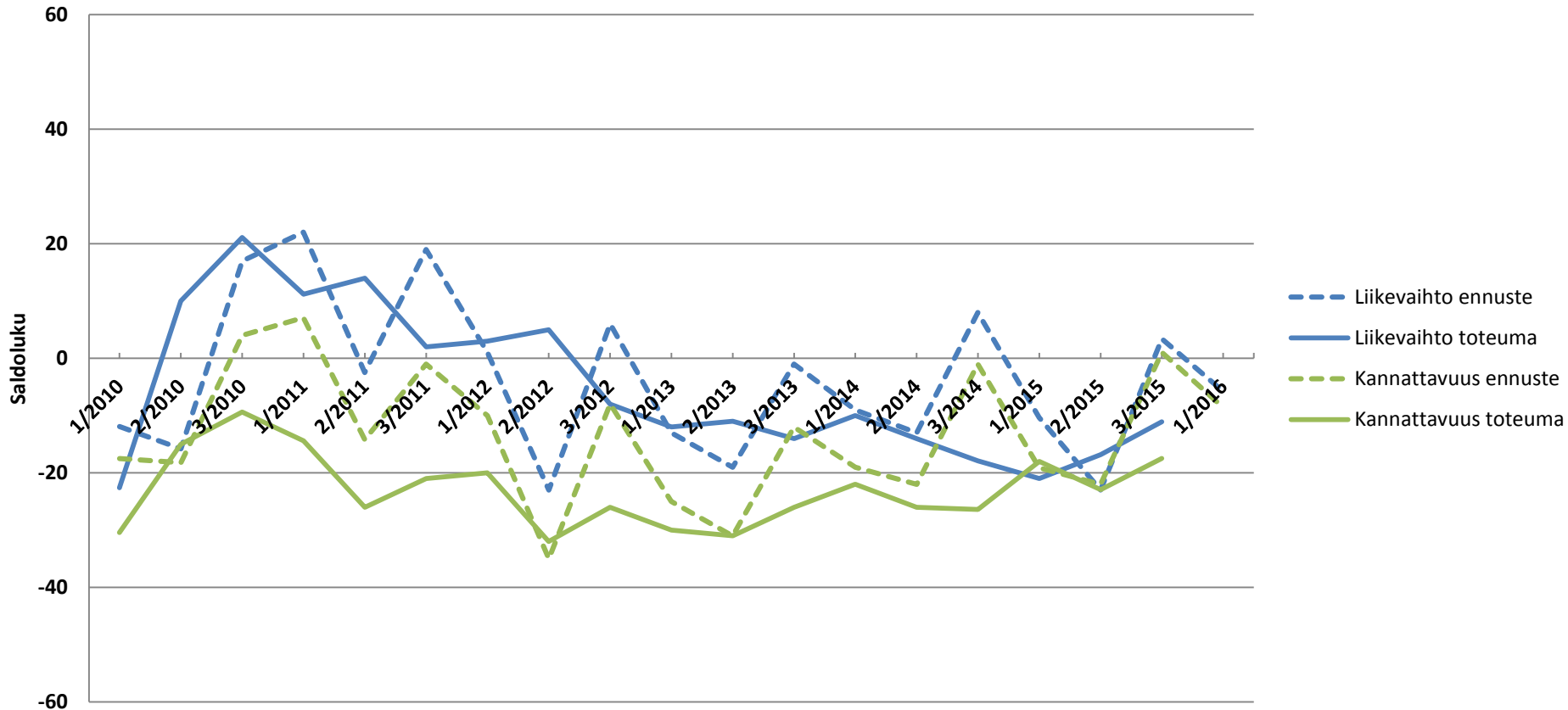
Kuljetusmäärien ja ajosuoritteiden kehitys 2010–2016

Tonnit ja kilometrit 2010–2016



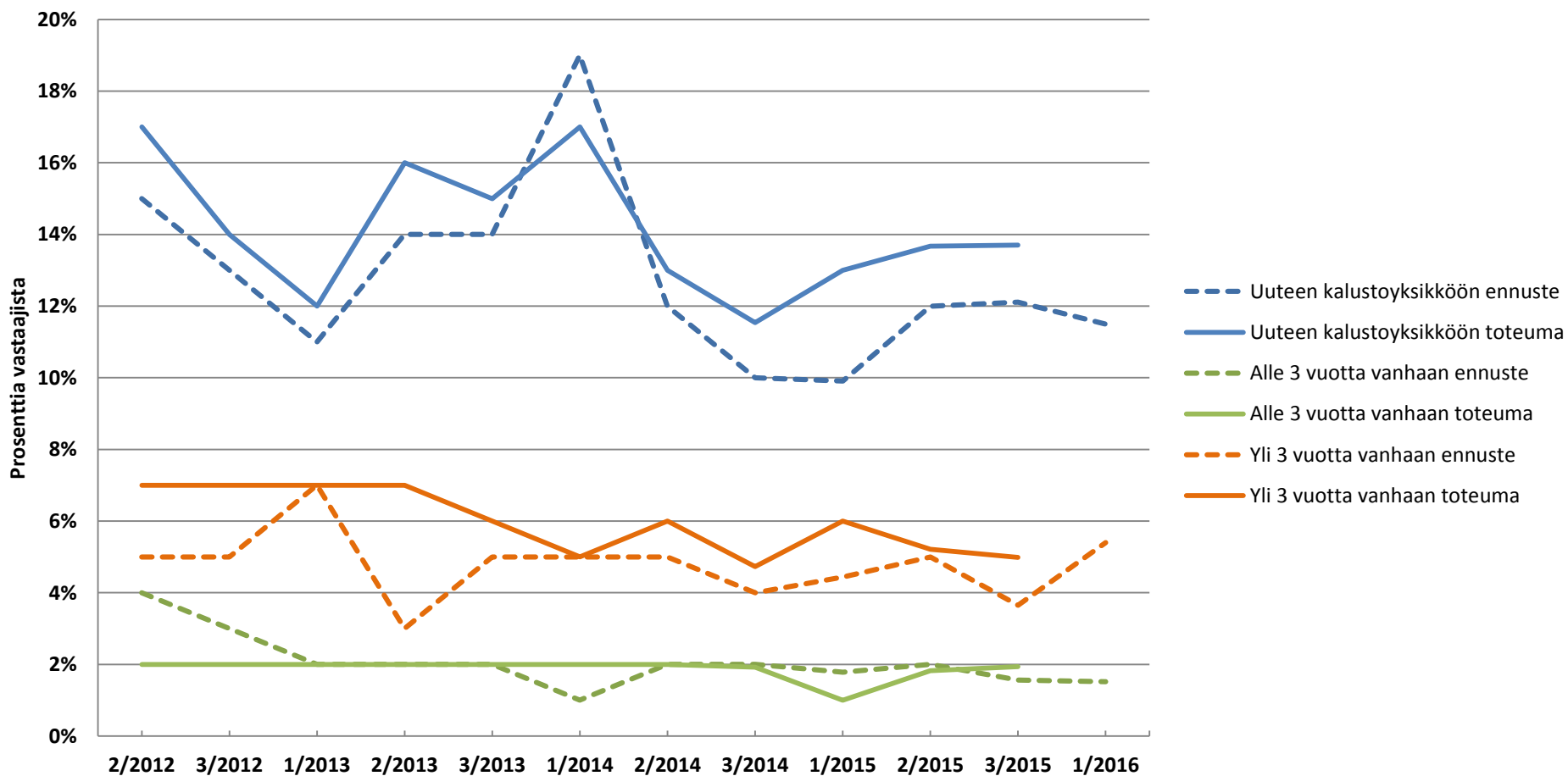
Liikevaihdon ja kannattavuuden kehitys 2010–2016

Liikevaihto ja kannattavuus 2010–2016



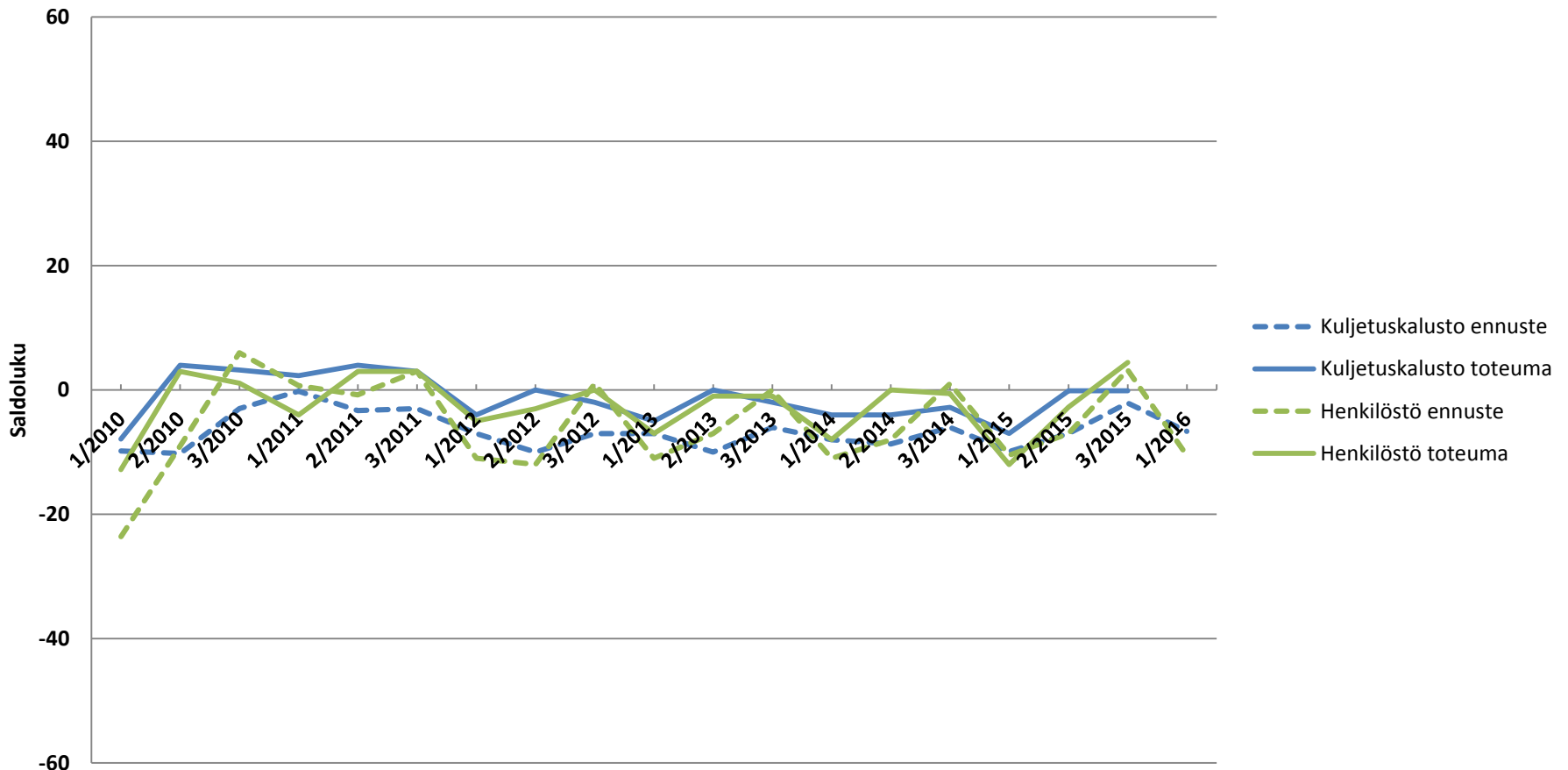
Kaluston vaihtaminen 2012–2016

Kaluston vaihtaminen 2012–2016



Henkilöstön ja kalustomäärän kehitys 2010–2016

Kaluston ja henkilöstön määrä 2010–2016



Laatu- ja ympäristöjärjestelmät kuljetusyhtiöissä

Ajankohtaiskysymys 1

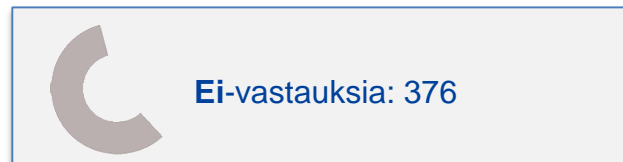
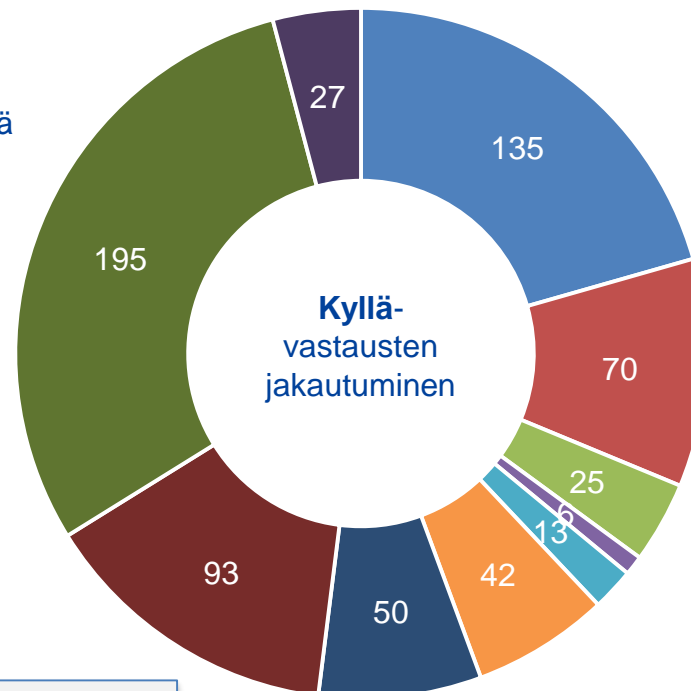


Mikä järjestelmä yrityksessäsi on käytössä ...kattavasti tai osittain laadun ja/tai turvallisuuden johtamiseen? (monivalinta)

N=346

Valintoja: 656

- ISO 9001 -laatujärjestelmä
- ISO 14 001 -ympäristöjärjestelmä
- ISO 18 001 -työterveys- ja turvallisuusjärjestelmä
- ISO 39 001 -vastuullisuusjärjestelmä
- Jokin muu ISO-järjestelmä
- SKAL Laatu -hyväksyntä
- PKY-laatu -järjestelmä
- Itse rakennettu järjestelmä
- Asiakkaan tai kump.verkoston tarjoama järj
- Jokin muu

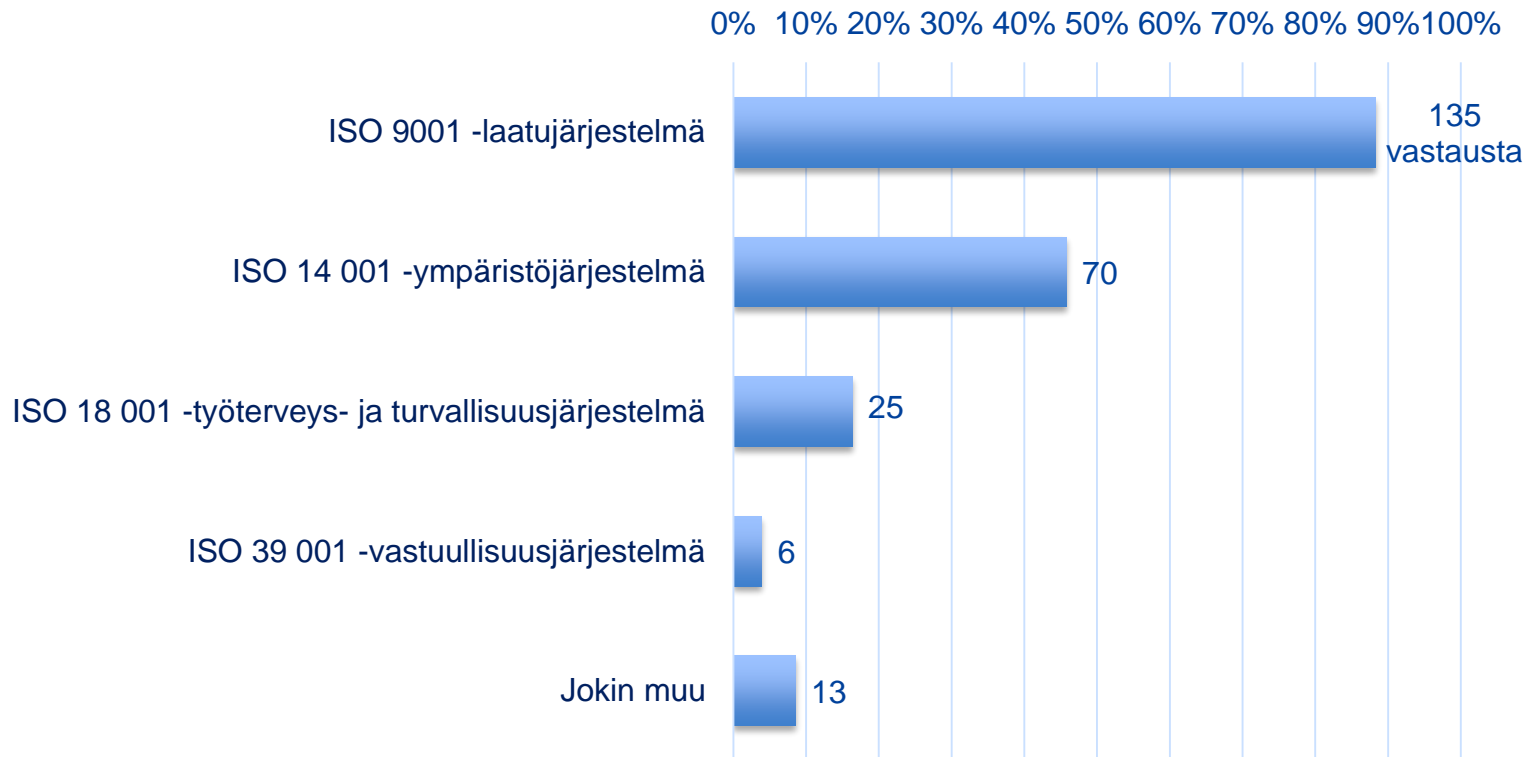


Yritykselläsi on käytössä ISO- tai vastaava kansainvälinen järjestelmä?

Mikä ISO-järjestelmä? (monivalinta)

N=153

Valintoja: 249

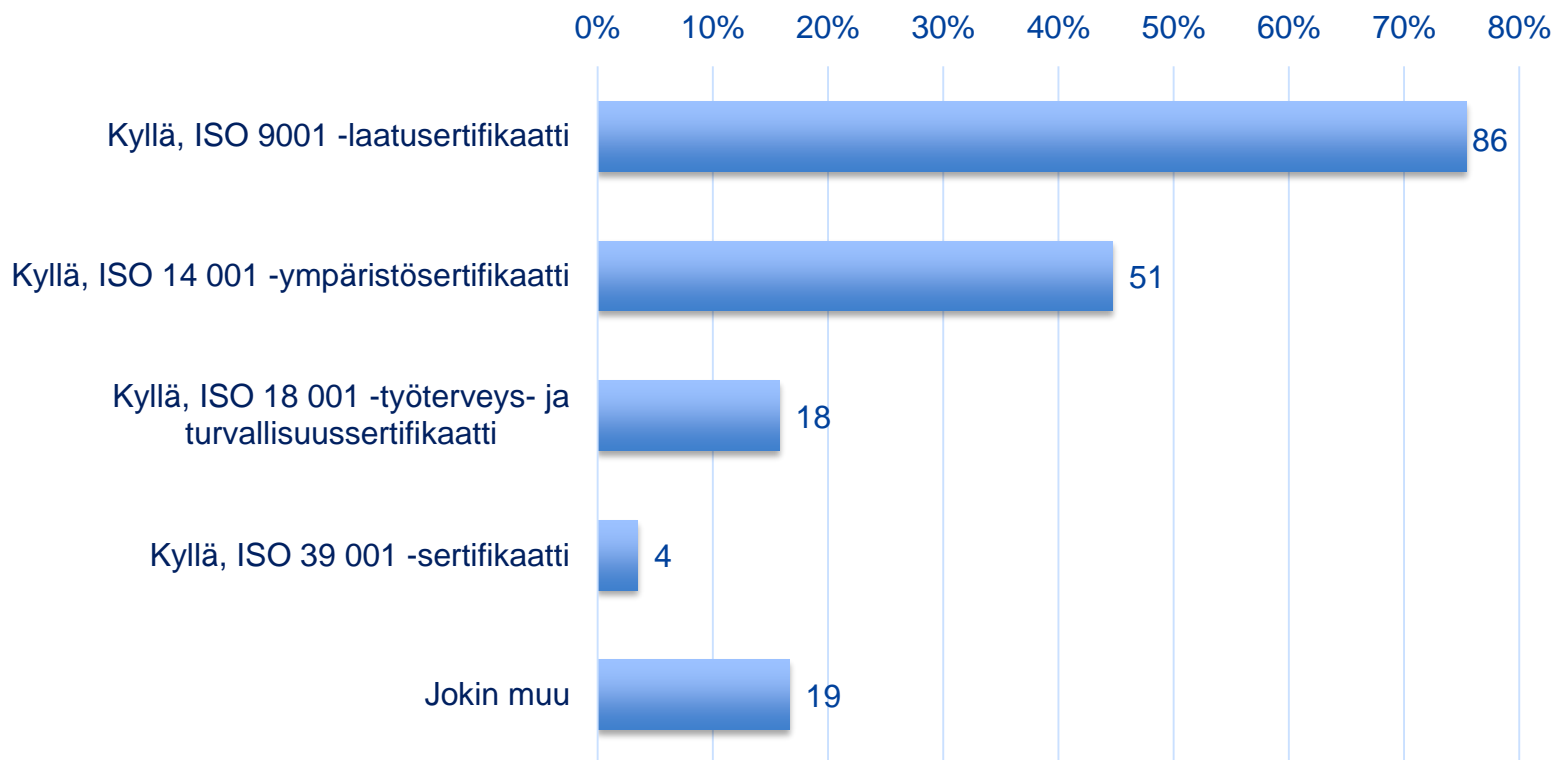


Yritykselläsi on käytössä ISO- tai vastaava kansainvälinen järjestelmä

Onko yritykselläsi ISO-sertifikaatti? (monivalinta)

N=114

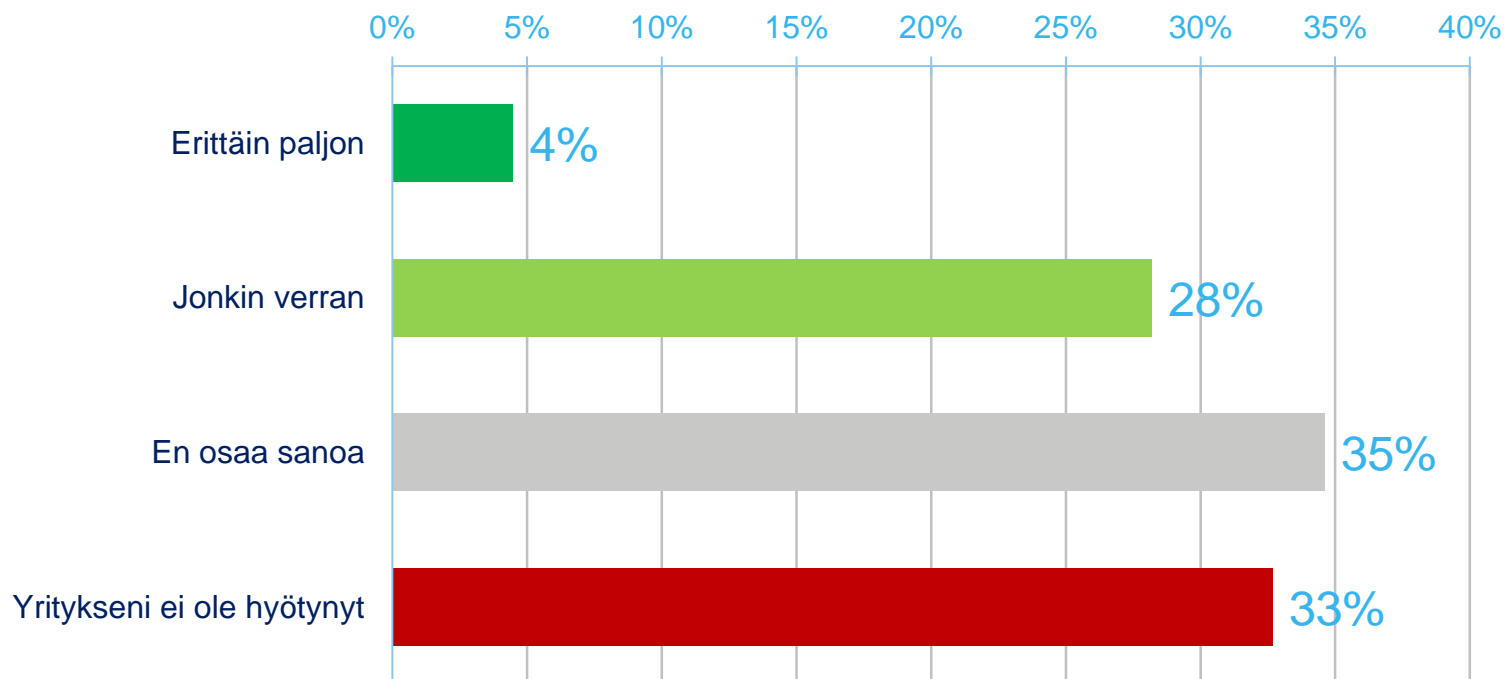
Valintoja: 178



Yritykselläsi on käytössä ISO- tai vastaava kansainvälinen järjestelmä

Kuinka paljon yrityksesi on hyötynyt ISO-järjestelmästä tai -sertifikaatista?

N=156



Yrityksesi ei ole hyötynyt ISO-järjestelmästä tai –sertifikaatista.

Miksi ei? Avoimia vastauksia:

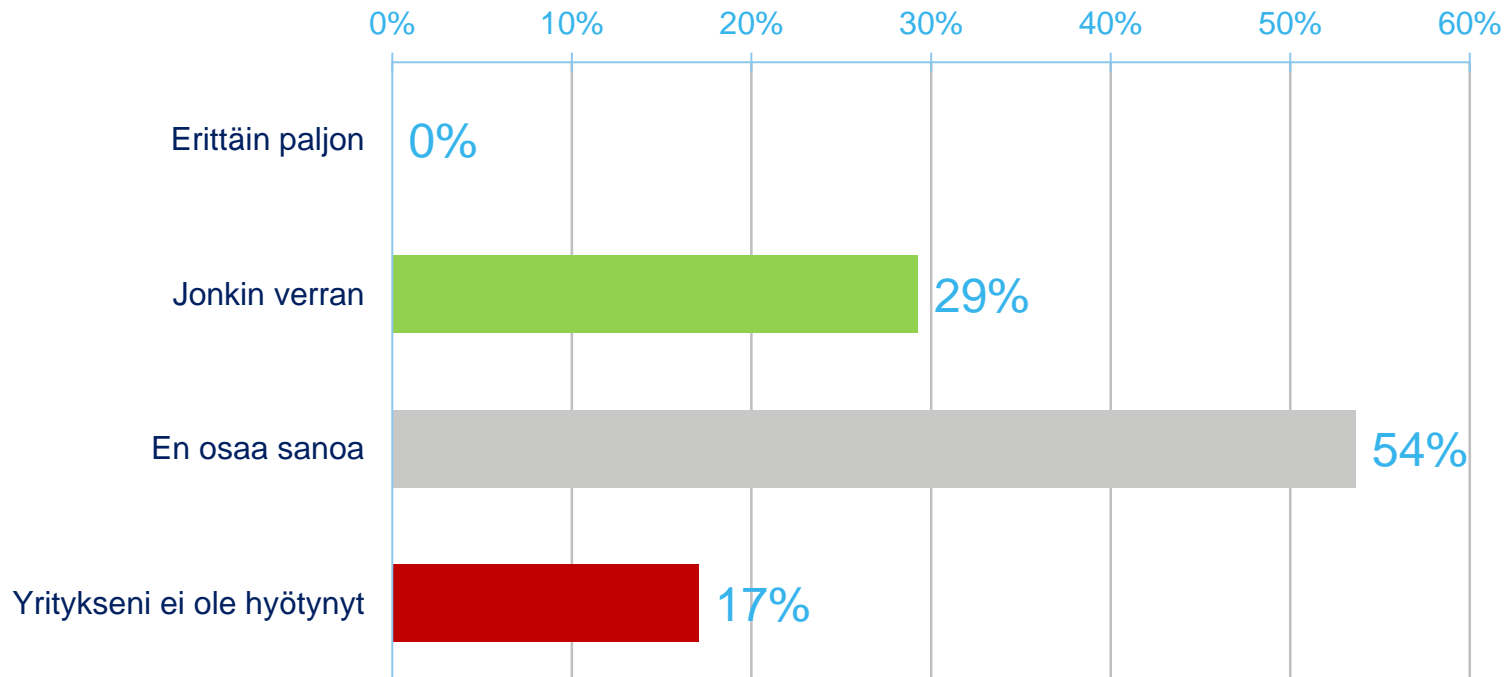
N=51

- *Ainoastaan raha ratkaisee. Kun kilpailija antaa tarpeeksi halvan hinnan, sertifikaateilla ei ole mitään merkitystä. Alkuun vouhotettiin, että laatu järjestelmään sitoutuneella on paremmat mahdollisuudet tarjouskilpailuissa... ja höpö höpö rahastusta koko homma.*
- *Vain harva asiakasyrityksemme kysyy enää nykyään laatu järjestelmästä. Mielestämme pystymme noudattamaan tiettyjä ohjeita ja standardeja ilman kankeaa järjestelmääkin.*
- *Yritykset voi hallinnoida asiat hyvin ilman sertifikaattia – tai huonosti ollessaan järjestelmässä. Se on turhaa ajan hukkaa ja rahan menoa. Sertifikaatti ei tee yrityksestä parempaa.*
- *Paperin pyörykseen ja muuhun katselmuksiin ja raportteihin kulutettu aika ei tule täysimääräisenä takaisin rahallisesti.*
- *Sitä ei ole ikinä kysytty.*
- *Se pitää olla mutta ei se hinnoissa vaikuta.*

Yritykselläsi on käytössä SKAL-laatu- tai - ympäristöhyväksyntä

Kuinka paljon yrityksesi on hyötynyt SKAL-laatuhyväksynnästä?

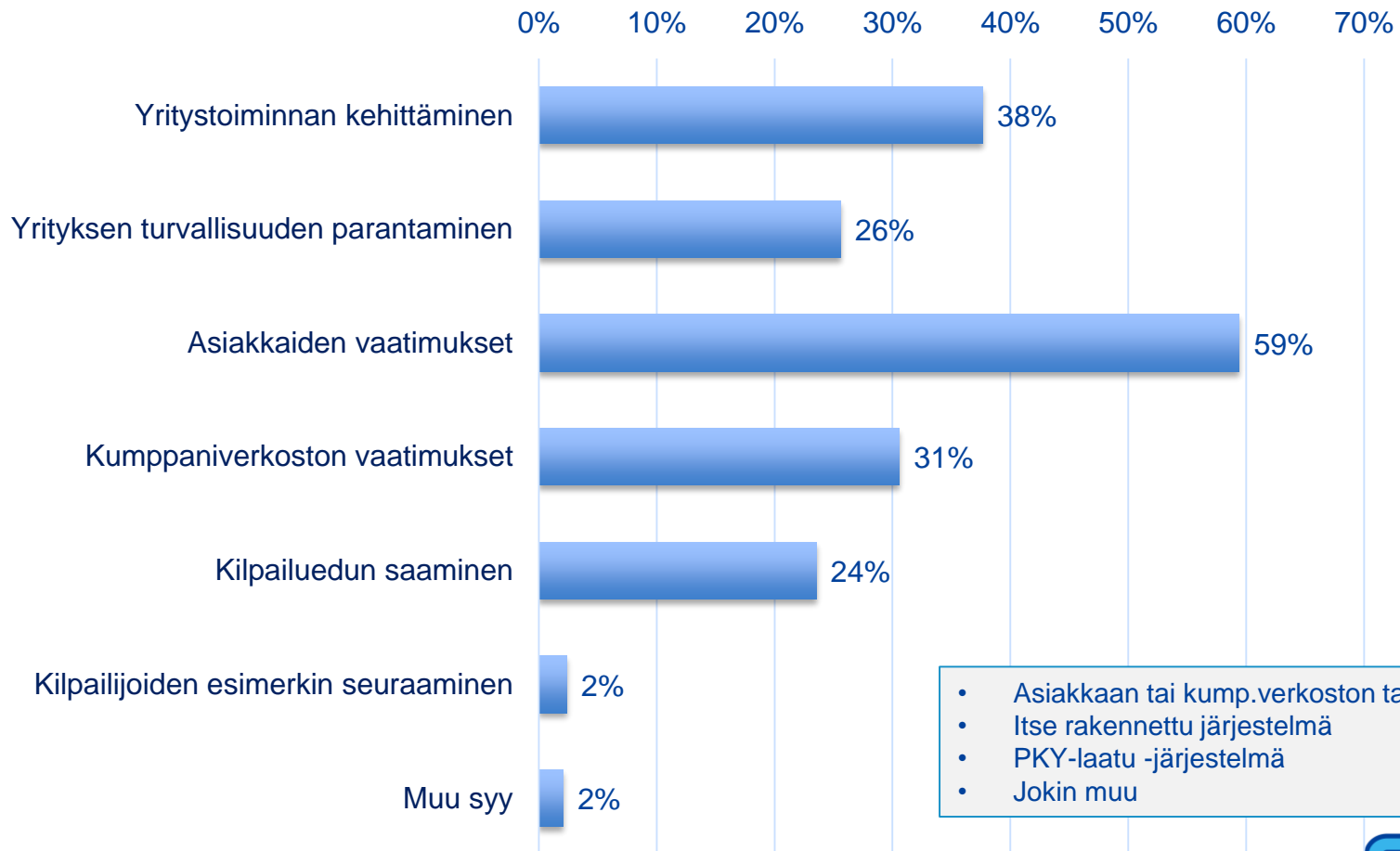
N=41



Yritykselläsi on käytössä kattavasti tai osittain jokin muu järjestelmä.

Mitkä olivat tärkeimmät syyt ottaa käyttöön em. järjestelmä? (monivalinta)

N=340



- Asiakkaan tai kump.verkoston tarjoama järj.
- Itse rakennettu järjestelmä
- PKY-laatu -järjestelmä
- Jokin muu

Mikä saisi yrityksesi ottamaan käyttöön järjestelmän laadun ja/tai turvallisuuden johtamiseen? (monivalinta)

N=350

0% 10% 20% 30% 40% 50% 60% 70%

Tarve kehittää yritystoimintaa 16%

Jos asiakkaat / kumppaniverkosto vaatisivat sitä 59%

Jos se toisi kilpailuetua 46%

Jos kilpailijat ottaisivat järjestelmiä käyttöön 5%

Jos järjestelmien käyttöönotto ja käyttäminen olisi vaivatonta 31%

Jos järjestelmien käyttöönotto/ käyttö olisi maksutonta 27%

Jos esimerkiksi SKAL auttaisi järjestelmän käyttöönotossa 17%

Muu syy 3%

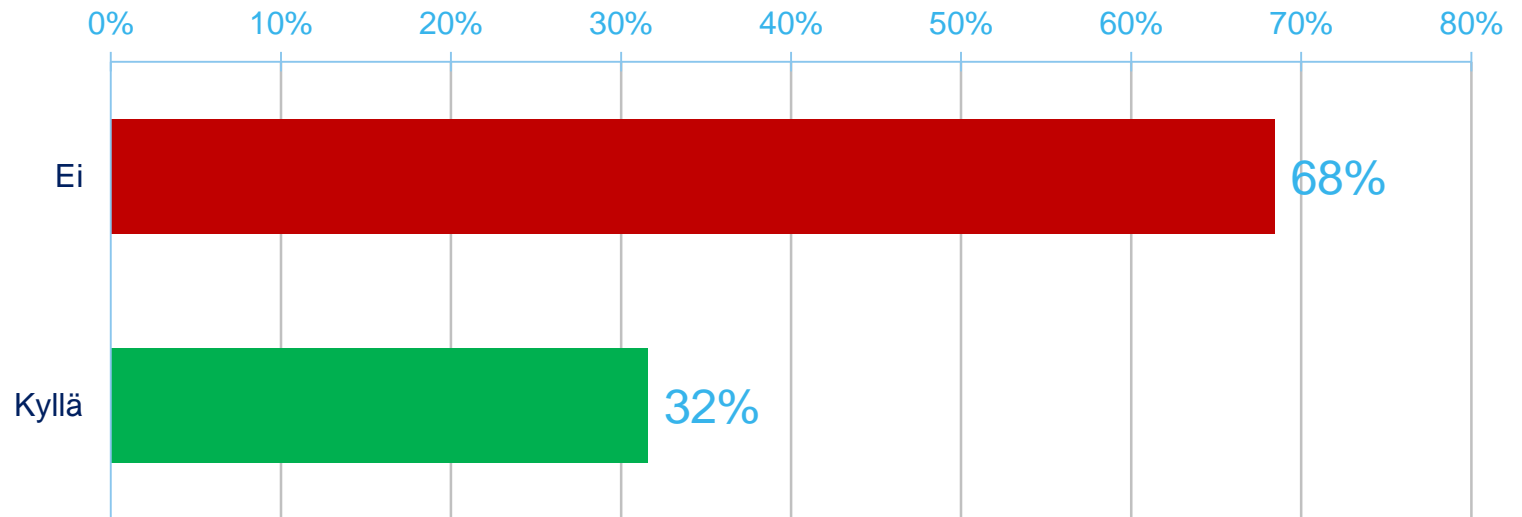
Työtaturmien syntyyn vaikuttavat tekijät ja ennaltaehkäisy

Ajankohtaiskysymys 2



Onko yrityksesi työntekijöille tai sinulle itsellesi sattunut työtapaturmia viimeisen 2 vuoden aikana?

N=722

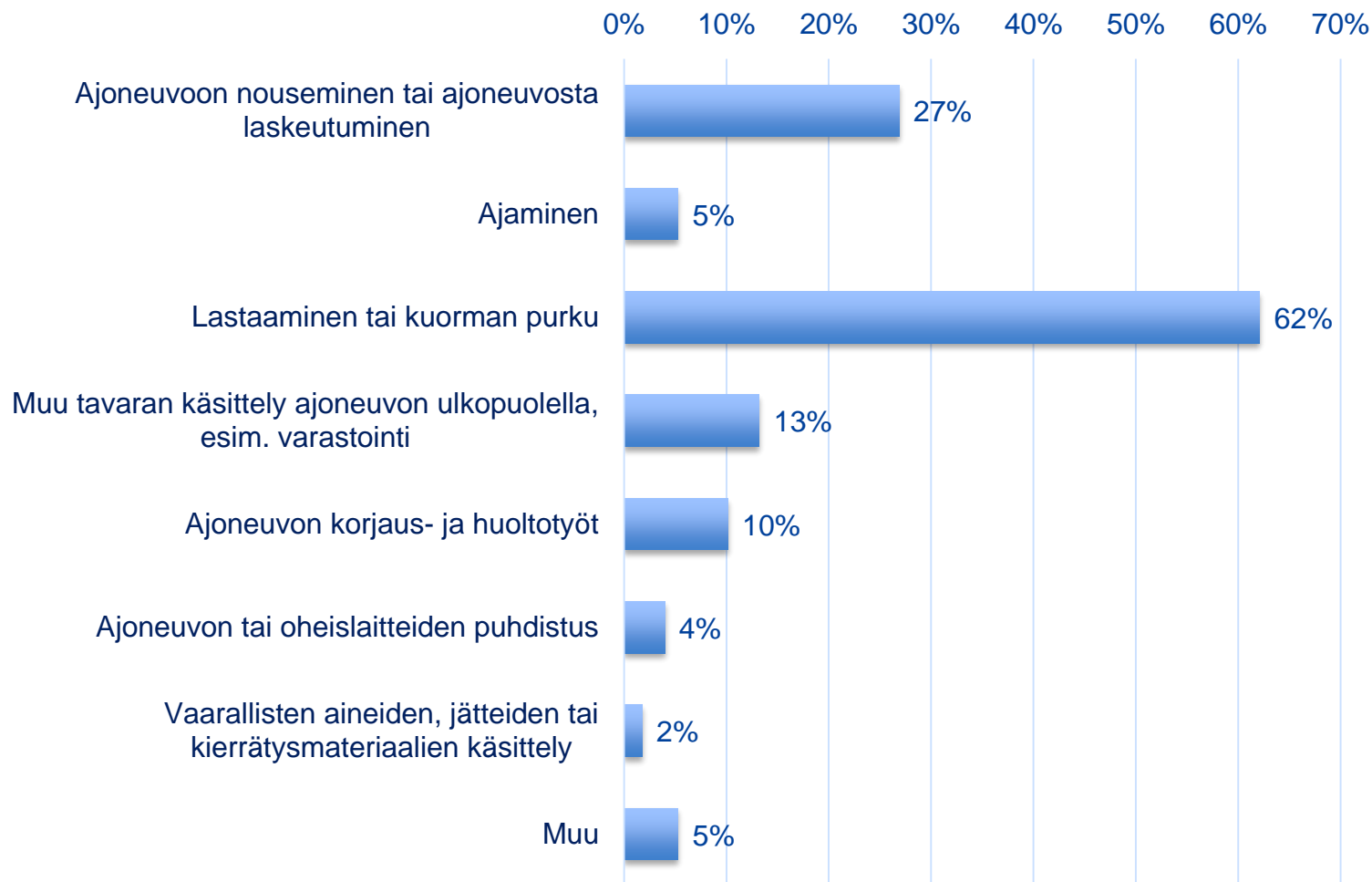


(jatkokysymys:)

Millaisissa tehtävissä ko. työtapaturma on sattunut? (monivalinta)

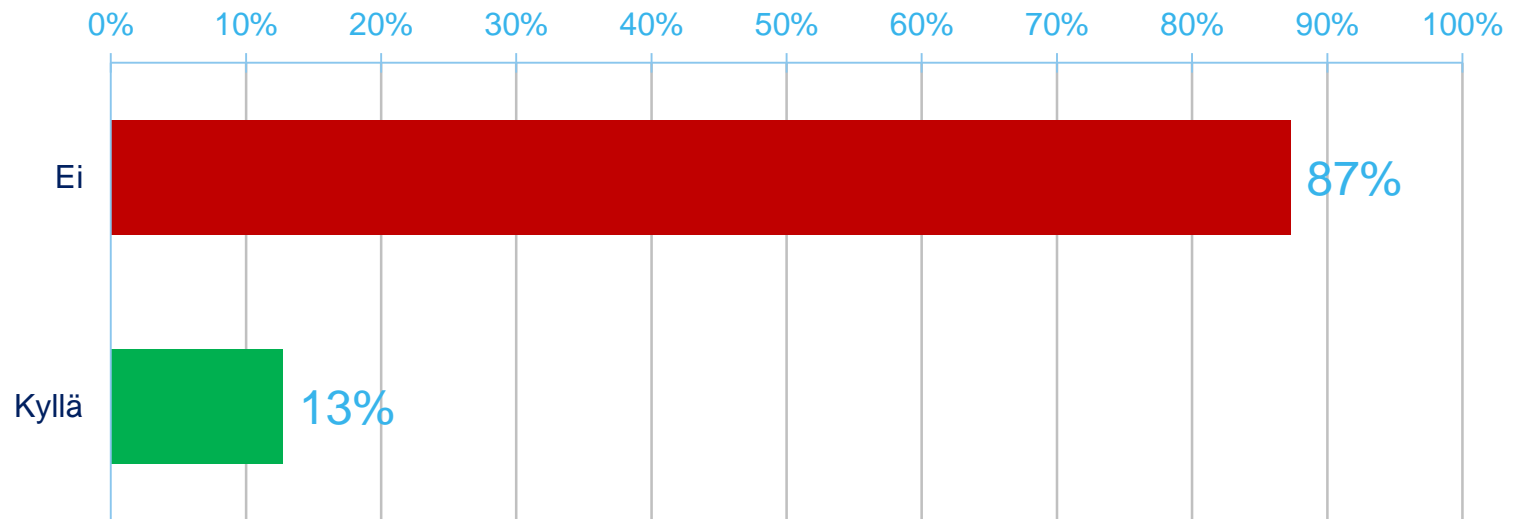
Valintoja: 292

N=227



Onko yrityksesi työntekijä tai oletko itse ollut osallisena vakavassa liikenneonnettomuudessa?

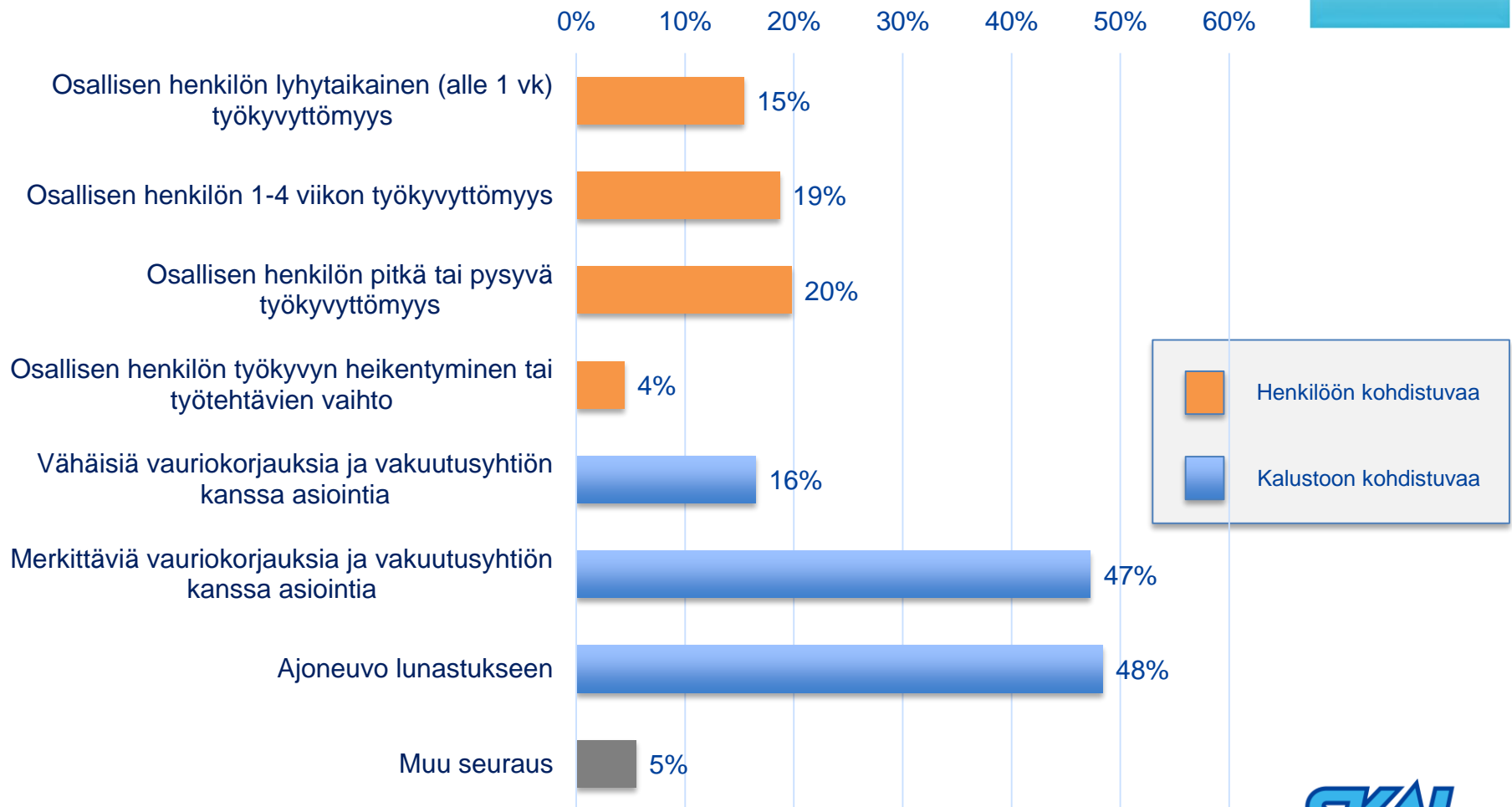
N=722



(jatkokysymys:)

Millaisia seurauksia ko. liikenneonnettomuudella on ollut? (monivalinta)

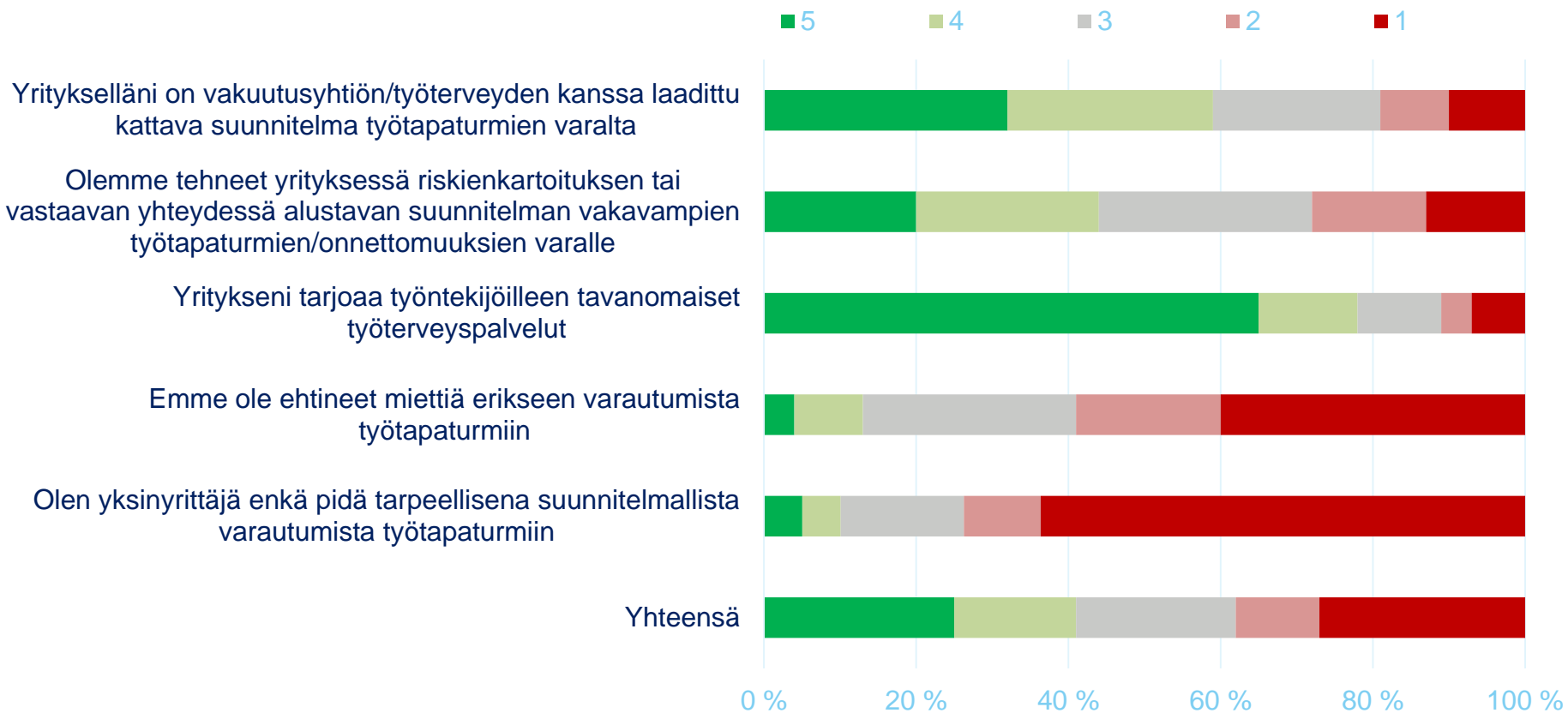
N=91



Mikä tai mitkä seuraavista väittämistä kuvaavat yrityksesi tilannetta?

5 = Täysin samaa mieltä, 4 = Jokseenkin samaa mieltä, 3 = Ei samaa eikä eri mieltä, 2 = Jokseenkin eri mieltä, 1 = Täysin eri mieltä

N=722





SKAL 2015

Luotettavasti perille



SKAL